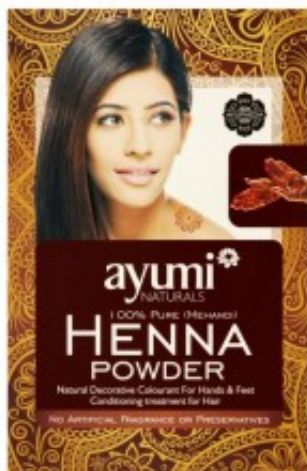


Ayumi: Kana (Mehandi), 100g



Brend: Ayumi

Raspoloživost: Na zalihama

Cijena: 6.51

Cijena bez PDV-a: 5.21

Short Description

VRHUNSKA I PRIRODNA KANA ZA OSLIKAVANJE TIJELA I PRIRODNO BOJANJE KOSE

Opis

Prah je kane od davnina poznat kao prah za prirodno bojanje i njegu kose, no, mnogi je ljube zbog prirodnog i posve neštetnog načina oslikavanja svojega tijela.

Prah se kane dobiva iz grma pod nazivom lawsonia inermis koji raste u Indiji, Sjevernoj Africi i Srednjem Istoku. Koristi se kao dekorativna boja za oslikavanje na koži. Po tradiciji, mladenka bi za svoje vjenčanje oslikala svoje ruke i noge prekrasnim crtežima. Bilo za ukrašavanje za vjenčanje ili samo iz zabave, ovaj je čisti prah kane (Mehandija) savršen za dugotrajno bojanje.

Gusta i lako razmaziva, naša je kana vrlo kvalitetna i nije joj, za razliku od drugih kana, potrebno dodavati dodatne sastojke kako bi bila lijepa, razmaziva i kako bi na koži dulje djelovala.

Ukoliko ćeš ovaj prah koristiti za bojanje kose, tada savjetujemo slijediti upute za korištenje.

Upute za korištenje:

1. Koristi potrebnu količinu praha kane (ovisi o duljini kose)
2. Dodaj limunov sok kako bi se napravila glatka pasta. (Limun pomaže osloboditi boju iz praha kane)
3. Dodaj 5-6 kapi ulja klinčića i eukaliptusa te dobro promiješaj.
4. Prekrivenu zdjelu odloži na toplo mjesto najmanje 4-6 sati.
5. Pasta je spremna za korištenje. Dobro promiješaj prije nanošenja i pažljivo je nanesi tako da ravnomjerno prekriješ cijelo područje.

Za oslikavanje tijela:

Pogotovo za kompliciranije crteže, kanu je najbolje staviti u tuljce koje možeš napraviti stavljenjem kane u vrećicu za npr. zamrzavanje povrća (ili sličnim postupkom kojeg radite za oslikavanje/ukrašavanje kolača). Smjesu usmjerite u kut vrećice, čvorom zavežite ili rukom pritisnite gornji dio vrećice kako bi sadržaj istjecao, a vrh vrećice kojega ste pretvorili u mali tuljac, otvorite onolikom rupicom koliko želite da vam je širok namaz.

Vodite računa da vam je koža detaljno oprana prije crtanja.

Kad su crteži gotovi, ostavi kanu da stoji što dulje (preporučeno minimalno 5-6 sati) kako bi boja bila što bogatija i tamnija. Isperi kanu toplom vodom i savjetujemo, lagano uljem premaži oslikani dio tijela kako bi kana bila intenzivnija i kako bi je koža bolje upila. Imaj na umu i to da se intenzitet tona crteža mijenja te da će nakon 24 sata boja biti tamnija/intenzivnija a crtež jače vidljiv.

Za bojanje kose:

Stavi smjesu nanošenjem od korijena kose prema vrhovima i ravnomjerno prekri sve dijelove koje želite obojati. Ostavi da stoji 5-6 sati za najbolji učinak.

Detaljno isperi kosu Ayumi šamponom. Intenzitet boje ovisi o individualnim svojstvima kose i kože.

Savjeti za alergije:

Ovaj je proizvod prirodan. Preporuča se napraviti testiranje na kosi i koži kako bi se izbjegle moguće alergijske reakcije na proizvod.

Ako nema nikakvog crvenila, iritacija, svraba...kana je za tebe sigurna za korištenje.